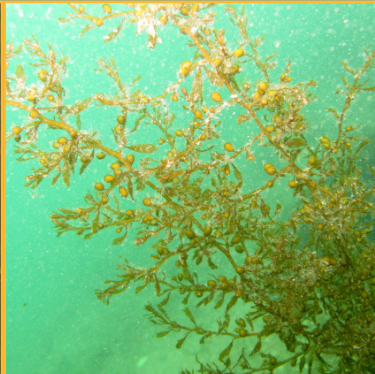




Présentation du programme  
Alien Mer Normandie

# Avez-vous vu des ALIENS en Normandie ?



Participez à la surveillance du milieu marin en signalant vos observations d'Espèces Non Indigènes (ENI) marines et d'espèces en extension d'aire de répartition

# A TOUS LES USAGERS DE LA MER ET DU LITTORAL !



En plongée sous-marine  
ou en se promenant sur le littoral  
chaque citoyen peut participer

## EN FAISANT REMONTER SES OBSERVATIONS ...

01

*Je consulte la liste des espèces ciblées par le programme*



*23 espèces ont été ciblées pour le programme Alien Mer Normandie. Retrouvez la liste de ces espèces et leurs critères d'identification*  
<https://sentinellesdelamer-normandie.fr/presentation-du-reseau/>

02

*Je note les espèces que je rencontre*



Lors de ma **plongée** ou de ma **balade sur l'estran**

03

*Je partage mon observation*

*En utilisant un des programmes de sciences participatives partenaire du réseau Alien Mer Normandie*

**BioLit**  
Les observateurs du littoral

[www.biolit.fr](http://www.biolit.fr)

**BioObs**  
Base pour l'inventaire des Observations Subaquatiques

[www.bioobs.fr](http://www.bioobs.fr)

**CROMIS**  
Comet de Relevés d'Observation des Milieux Subaquatiques

[www.cromis.ffesm.fr](http://www.cromis.ffesm.fr)

*Ou directement à*



[littoral@urcpienormandie.com](mailto:littoral@urcpienormandie.com)



*Sentinelles de la Mer Normandie*



*Téléchargez la fiche de signalement :*

Le réseau Alien Mer Normandie a pour objet le suivi participatif et la veille d'espèces non indigènes et d'espèces en extension de répartition dans les eaux et sur les estrans normands. Il vise à mobiliser une large communauté d'usagers de la mer (plongeurs, pêcheurs loisirs, plaisanciers, etc.) à participer à la remontée de données de plusieurs espèces.

